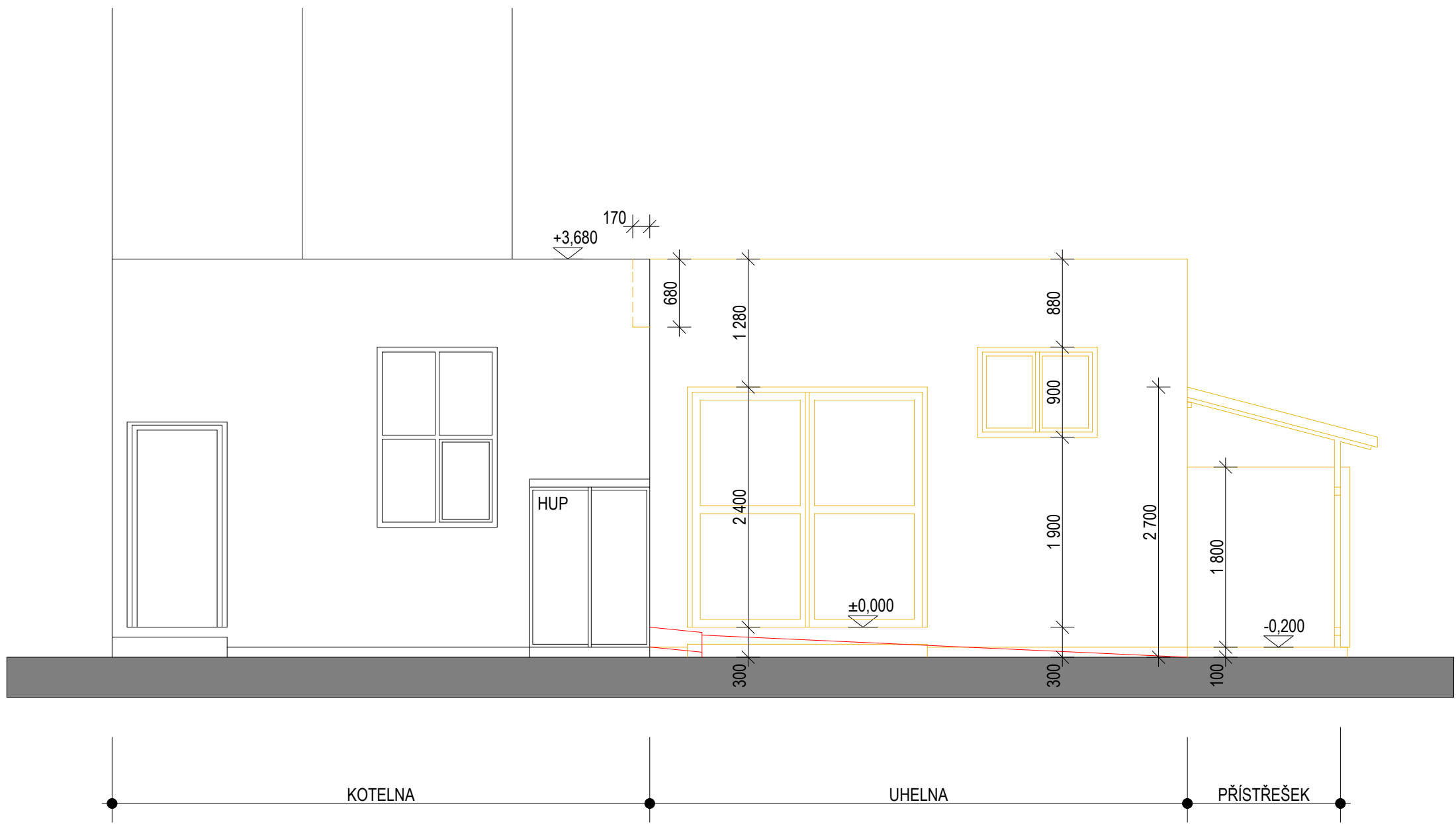
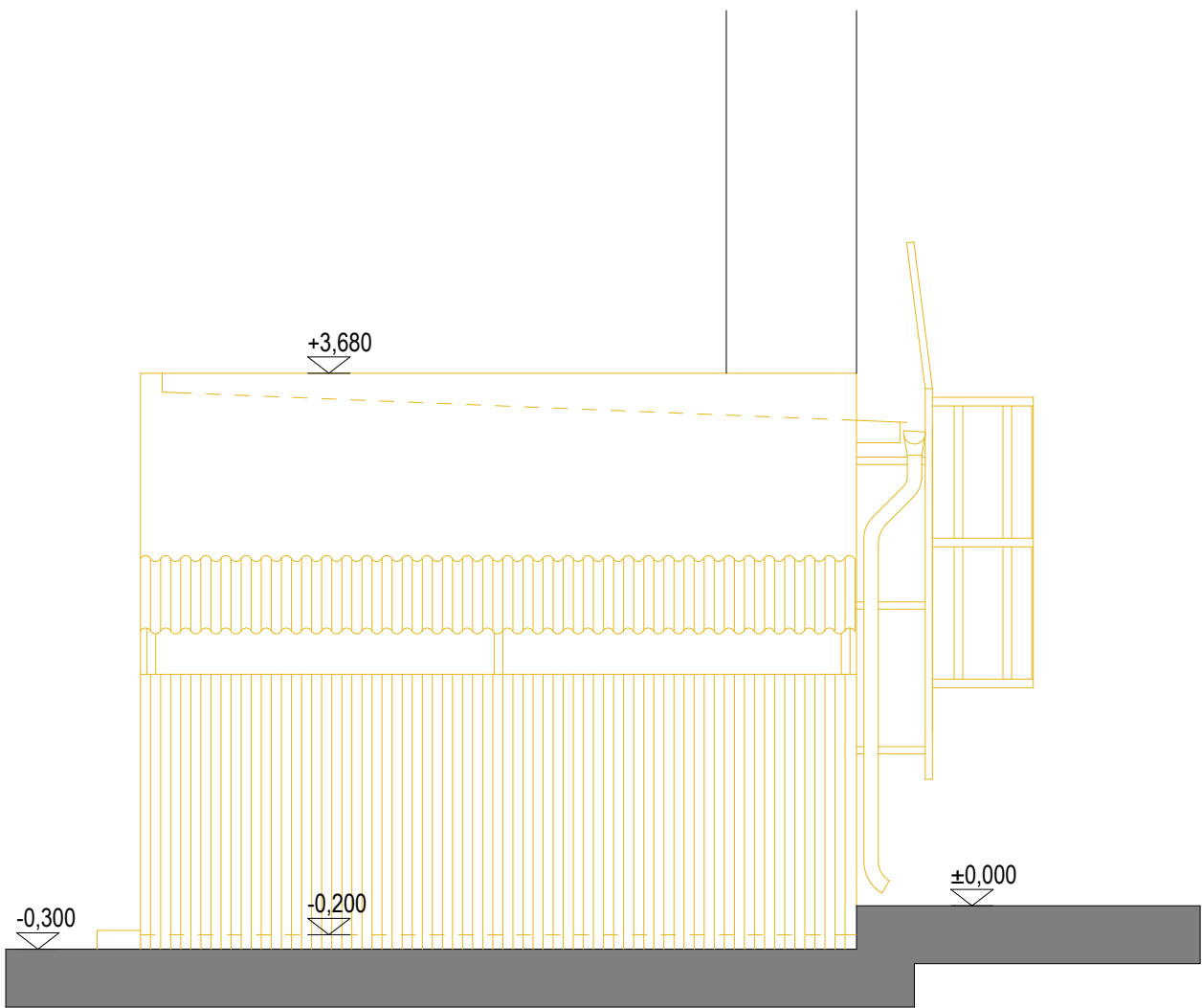


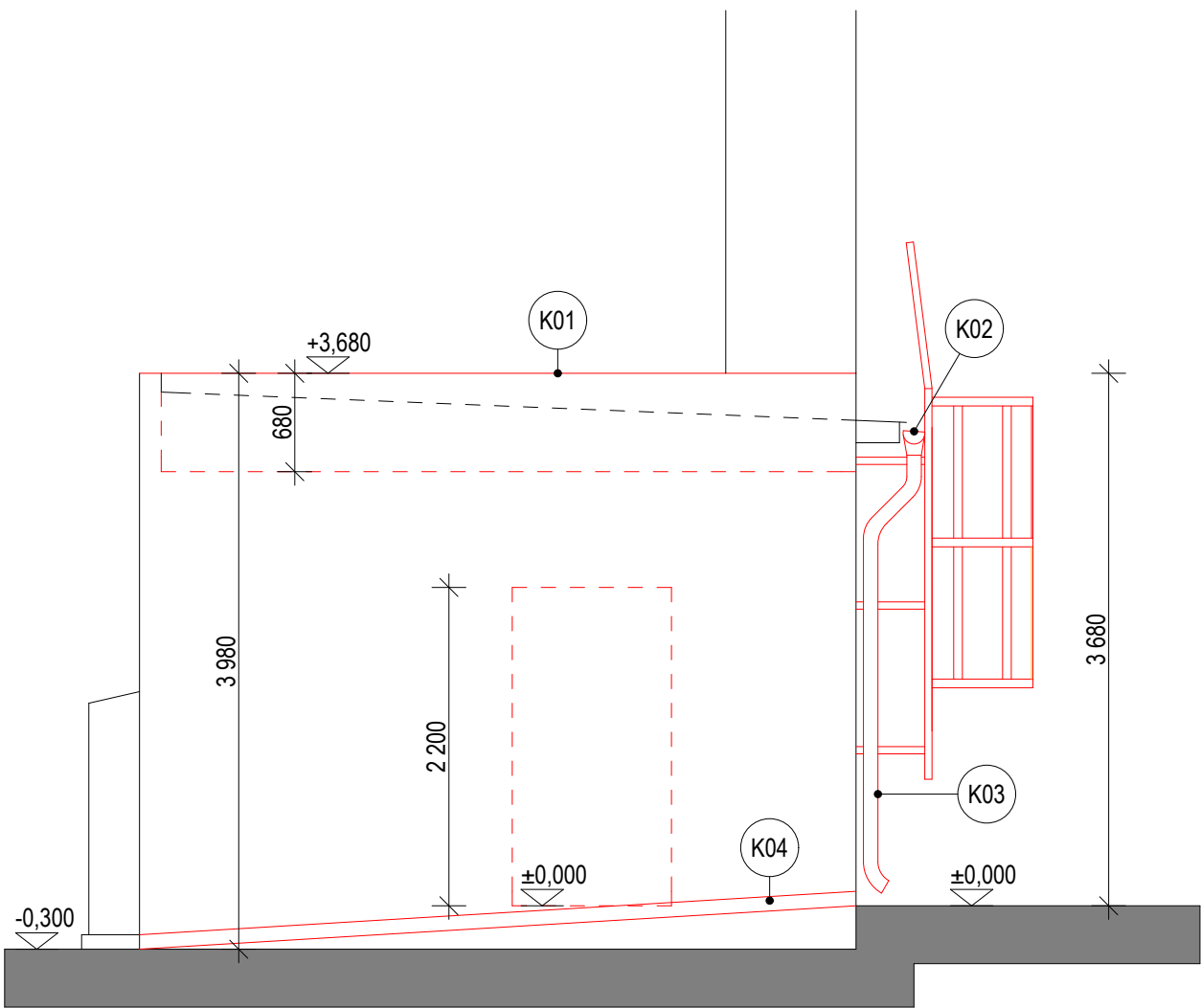
DOSTAVBA MATEŘSKÉ ŠKOLY ZA FONTÁNOU V PŘELOUČI



POHLED VÝCHODNÍ 1:50



POHLED VÝCHODNÍ 1:50  
BOURÁNÍ



POHLED VÝCHODNÍ 1:50  
STAVEBNÍ ÚPRAVY

VED. PROJEKTU ING. ARCH. PAVEL MALER, CSc.		PROJEKTANT ING. ARCH. PETR MALER		ARCHITEKTONICKÁ KANCELÁŘ ING. ARCH. PAVEL MALER, CSc., PARDUBICE IČO: 13182196 DIČ: CZ510515095 TEL. 466651480	
INVESTOR	Město Přelouč	FORMÁT	A4		4
MÍSTO STAVBY	Přelouč - MŠ Za Fontánou 935	DATUM	08.2015		
<b>DOSTAVBA MATEŘSKÉ ŠKOLY ZA FONTÁNOU V PŘELOUČI</b>				STUPEŇ	DUR + DSP
				MĚŘÍTKO	1 : 50
				ČÍSLO VÝKRESU <b>D.1.1.11</b>	
BOURÁNÍ UHELNY - POHLEDY				